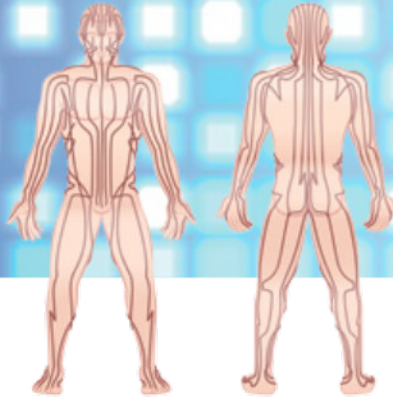


*be inspired by  
mother nature's harmony ...*



IMEDIS - Intellectual Medical Systems





## Einleitung

Bereits in den frühen 80er Jahren beginnt Y.V. Gotovskiy mit der Entwicklung der ersten Geräte für die Elektroakupunktur und die biophysikalische Informations-Therapie (BIT, EAV, etc.). Er ist sehr naturverbunden und sein großes Bedürfnis ist es, Leiden von Menschen auszukurieren.

Als Wegbereiter der biophysikalischen Informations-Therapie konzentriert sich das „**Zentrum IMEDIS**“, das von Prof. Y.V. Gotovskiy 1993 gegründet wird, von Anfang an auf Innovation und einen engen Kontakt zu Forschung und Wissenschaft.

Das Zentrum ist an den Lehrstuhl der Fakultät für „Systeme und Kybernetik“ der Technischen Universität Moskau angeschlossen.

Die Systeme von **IMEDIS** gepaart mit den dazu entwickelten Arbeitsmethoden verkörpern jahrzehntelanges Know-how. Das ständig wachsende Wissen steht an erster Stelle der Entwicklung und bildet die Basis für solide und qualitativ hochwertige Produkte. Von Anfang an wird Gotovskiy von einem Spezialisten-Team aus den Bereichen Medizin, Informatik, Kybernetik, Mathematik und andern begleitet.

Offenheit gegenüber den Bedürfnissen des Marktes und die Beachtung neuer Tendenzen sind die Quelle neuer Ideen, die den Anforderungen der Anwender gerecht werden.

Auf Grund ihrer zuverlässigen Bauweise und den vielseitigen Möglichkeiten werden die Systeme von **IMEDIS** sowohl in klinischen Zentren, Arzt- und Therapiepraxen, im Wellnessbereich, in der Prävention, sowie in Forschung und Entwicklung eingesetzt.

Die autonomen Geräte von **IMEDIS** stehen auch dem Heim-anwender für Komplementärbehandlungen, nach genauen Vorgaben und unter Aufsicht eines Arztes/Therapeuten, zur Verfügung.

Der universelle Einsatz der **IMEDIS** Geräte eröffnet auch in den Bereichen Coaching, Unternehmensberatung, Veterinärmedizin, der Landwirtschaft, bei der Lebensraum-Optimierung und sogar im Tourismus neue Erkenntnisse und Möglichkeiten.

## Introduction

*Already in the early 80th Y.V. Gotovskiy starts developing the first devices for the electroacupuncture and biophysical information-therapy (BIT, EAV, etc.).*

*He is inspired by nature and his great desire is to cure suffering of people.*

*At the forefront of the biophysical information-therapy the “**Center IMEDIS**”, founded by Prof. Y.V. Gotovskiy in 1993, has always been fueled by a passion for innovation and its close-knit contact with the scientific community.*

*The center is joined with the faculty of “systems and cybernetics” at the Moscow Technical University.*

**IMEDIS** devices in conjunction with the well approved application methods, embody decades of know-how. This continuously growing knowledge at the cutting edge of developments forms the basis for solid and high quality products.

*From the very beginning, Gotovskiy is accompanied by a strong team of specialists from the fields of medicine, computer science, cybernetics, mathematics and others.*

*Openness towards users' requirements and attention to new trends are the source of new ideas which meet the needs of practitioners and specialists.*

*Due to their reliable design and its wide range of possibilities the systems of **IMEDIS** are very popular in clinical centers, medical and therapeutic practices, SPA centers, for prevention and in R&D.*

*The autonomous devices are open also to be used by private persons, for complementary home-treatment, according to prescription and under supervision of a doctor or health-practitioner.*

*The universality of the **IMEDIS** devices also opens up new opportunities in the fields of coaching, business consulting, veterinary medicine, agriculture, the life-space optimization and even in tourism.*



## „IMEDIS BRT-A Wellness“ – mit erweiterten Funktionen für die adaptive Bioresonanz-Harmonisierung

Bei der in diesem Gerät angewandten „IMEDIS-Technologie“ wird während der Harmonisierung mit dem körpereigenen Bioinformationsfeld gearbeitet. Die Informations-Signale werden mittels Elektroden von der Hautoberfläche des Patienten abgenommen. Das so erhaltene Frequenzspektrum wird spezifisch optimiert und wieder dem Organismus zugeführt (Feedback).

Patient und Gerät bilden bei der Harmonisierung einen geschlossenen Adaptationsregelkreis. Dadurch wird es dem Organismus ermöglicht in eine gesunde Selbstregulation zurückzukehren.

Die Anwendung des IMEDIS-BRT-A Wellness dient dem Erhalt der Gesundheit, der Rekonvaleszenz, der Stabilisierung bei Alterserscheinungen und vielem mehr.

Es ist auch möglich mit Tieren und mit Pflanzen nach denselben Funktionsprinzipien wie beim Menschen zu arbeiten.

## HARMONISIERUNG IM RHYTHMUS DER NATUR

Das IMEDIS-BRT-A Wellness bietet folgende Vorteile:

- > Optimierung der Selbstregulation des Organismus
- > Ausleitung von eingelagerten Toxinen
- > Reduzierung von Nebenwirkungen allopathischer Medikamente
- > Allergiebehandlung durch Herstellung „elektronischer Antiallergene“
- > Aufzeichnung harmonischer und disharmonischer Schwingungen auf Informationsträger
- > Elektronisches Kopieren und Speichern niederenergetischer Bioinformationen auf Trägersubstanzen unter Veränderung der Potenz
- > Netzunabhängig durch eingebauten Akku
- > Kein Computer zum Betrieb erforderlich

## “IMEDIS BRT-A Wellness“ – with advanced functions for the adaptive bioresonance harmonization

*This device uses a unique technique developed by center IMEDIS. The harmonization is conducted with the electro-Magnetic bio-field of the patient, which is received from the surface of the skin by means of electrodes. The obtained frequency-spectrum is optimized and returned to the organism (feedback).*

*Whilst the harmonization is running, patient and the device form up a closed loop of adaptive regulation. This enables the organism to return to a healthy homeostasis.*

*The application of the IMEDIS-BRT-A Wellness serves for (re)construction of health, the stabilization of aging-effects and much more.*

*This method also may be applied to animals and plants, using the same functional principles as used for humans.*

## HARMONIZATION BY THE RHYTHM OF NATURE

Features and benefits of the IMEDIS-BRT-A Wellness:

- > Optimal stimulation of the organism's self-regulation
- > Drainage of endo- and exotoxins
- > Reduction of side effects caused by allopathic medicine
- > Allergy treatment by „electronic anti-allergens“
- > Recording of harmonic/disharmonic oscillations onto different carriers to extend the harmonization effect
- > Copying and storage of low energy bio-information onto carrier substances whilst changing its potency
- > “Stand-alone” operation by built-in rechargeable battery
- > No computer required for the operation



## „MINI-EXPERT-T Wellness“ – für die exogene Bio- und Multiresonanz-Stimulation

Mehr als 2000 voreingestellte Programme zur Induktions-, organotropen, nosologischen und symptomatischen Resonanz-Frequenz-Stimulation sind in diesem Gerät bereits fix programmiert. Diese Programme sind jederzeit, menügeführt auswählbar und verwendbar.

Zur Arbeit stehen verschiedene Anwendungsteile für die Stimulation zur Verfügung.

## PORTABLE STIMULATION

Das MINI-EXPERT-T Wellness bietet folgende Vorteile:

- > Reizstrom-Stimulation mit Impulsen variabler Frequenz, Amplitude und Polarität
- > Magneto-, sowie Licht-/Farb-Stimulation (optional)
- > Unterstützung bei Störungen durch Viren, Bakterien, Protozoen, Helminthen und andere
- > Induktions-Stimulation im Frequenzspektrum der menschlichen Gehirnwellen (Alfa-, Beta-, Theta-, Delta-Rhythmen)
- > Erstellen und Speichern von individuellen Anwenderprogrammen
- > Experten-Modus für spezielle Funktionen
- > Netzunabhängig durch Batterie-Betrieb
- > Große, gut leserliche grafische Anzeige und akustische Rückmeldung
- > Kein Computer zum Betrieb erforderlich
- > Gleichzeitige Verwendung mehrerer Applikatoren zur Kombinations-Stimulation

## “MINI-EXPERT-T Wellness” – for the exogenous frequency- and multi-resonance stimulation

Over more than 2000 firmly installed frequency-programs serve for induction-, organotropic, nosologic and symptomatic resonance-frequency-stimulation. The programs may be recalled and used at any time by menu guidance.

Different types of stimulation-accessories are available.

## PORTABLE STIMULATION

Features and benefits of the MINI-EXPERT-T Wellness:

- > Stimulation by means of electric current pulses of variable frequency, intensity and polarity
- > Magneto-stimulation, as well as light-/color-stimulation (optional)
- > Treatment of viruses, bacteria, protozoa, helminths and other
- > Induction-stimulation using the frequency-spectrum of the human cerebral waves (alpha, beta, theta-, delta rhythms)
- > Individual user-programs may be created and stored
- > Expert-mode to allow special functions
- > “Stand-alone” operation by use of batteries
- > Large screen multifunctional graphic display and acoustic feedback
- > No computer for the operation required
- > Simultaneous use of different applied parts for combined stimulation



## „MINI-EXPERT-DT Wellness“ – zur Diagnose und zur exogenen Frequenz- und Multiresonanz-Stimulation; eingebauter elektronischer Präparate-Selektor

Der eingebaute Präparate-Selektor enthält mehrere tausend elektronische Entsprechungen von homöopathischen Präparaten, Nosoden, Organopräparaten, Allergenen und vielen mehr, welche zur Testung verwendet werden können.

Mehr als 2000 voreingestellte Programme zur Induktions-, organotropen, nosologischen und symptomatischen Resonanz-Frequenz-Stimulation sind bereits fix programmiert. Diese Programme sind jederzeit, menügeführt auswählbar und verwendbar.

Für die Anwendung stehen verschiedene Applikatoren zur Verfügung.

## PORTABLE DIAGNOSTIK UND STIMULATION

Das MINI-EXPERT-DT Wellness bietet folgende Vorteile:

- > Bioelektrische funktionelle Segmentar-Diagnose
- > Elektropunktur-Diagnose (EAV)
- > Vegetativer Resonanztest (VRT, „IMEDIS-Test“)
- > Medikamenten-Test
- > Elektropunktur nach Dr. Voll
- > Reizstrom-, Magneto- sowie Licht-/Farb-Stimulation (optional)
- > Erstellen und Speichern von individuellen Anwenderprogrammen und Präparategruppen
- > Netzunabhängig bei Batterie-Betrieb
- > Die IMEDIS-Expert-Software ist im Lieferumfang enthalten

## „MINI-EXPERT-DT Wellness“ – for diagnostics and the exogenous frequency- and multi-resonance stimulation; built-in electronic preparations selector

*The built-in preparations selector contains thousands of electronic copies of homoeopathic remedies, nosodes, organo-preparations, allergens and many more, which may be used for testing.*

*Over more than 2000 firmly installed frequency-programs serve for induction-, organotropic, nosologic and symptomatic resonance-frequency-stimulation. The programs may be recalled and used at any time by menu guidance. Different types of stimulation-accessories are available.*

## PORTABLE DIAGNOSTICS AND STIMULATION

Features and benefits of the MINI-EXPERT-DT Wellness:

- > Bioelectric functional segment diagnostics
- > Electropunctural diagnosis (EAV)
- > Vegetative resonance test (VRT, „IMEDIS-Test“)
- > Medicine-testing
- > Electropunctur according Dr. Voll
- > Current-, magneto- and light-/color-stimulation (optional)
- > Individual user-programs and groups of preparations may be created and stored
- > „Stand-alone“ operation by use of batteries
- > IMEDIS-Expert-Software is included in delivery



## „IMEDIS-EXPERT Wellness“ – das Flaggschiff in der IMEDIS-Familie

Seit jeher verfolgt die biophysikalische Informations-Therapie (BIT) einen ganzheitlichen Ansatz zum Thema Gesundheit und Lebensoptimierung. Das neue IMEDIS-EXPERT Wellness trägt diesem Grundsatz voll Rechnung.

Diese Kombination von Diagnose, Stimulation und Harmonisierung ist eine Synthese von modernsten Errungenschaften auf dem Gebiet der Elektroakupunktur (EAV), des vegetativen Resonanztests (VRT), der Biofunktionalen Segmentar-Diagnostik sowie der Frequenz- und Multi-resonanzstimulation.

Der eingebaute Präparate-Selektoren enthält tausende elektronische Entsprechungen von homöopathischen Präparaten, Nosoden, Organopräparaten, Allergenen und vielen anderen. Diese Präparate können sowohl zur Testung als auch für die Harmonisierung verwendet werden.

Für die Stimulation und Harmonisierung stehen verschiedene Module zur Verfügung:

Bei der exogenen Methode wird mit variablen Frequenzen einstellbarer Intensität, Polarität und Puls-Form gearbeitet. Verschiedene Anwendungsteile für Strom- und Magnetfeld-Stimulation, sowie für Licht/Farberunden die Möglichkeiten ab.

Bei der endogenen Methode wird mit Frequenzen des patienteneigenen elektromagnetischen Schwingungsspektrums gearbeitet. Die im IMEDIS-EXPERT Wellness eingesetzte Technologie ist in ihrer Art und Wirkung einzigartig und wurde im Original vom „Zentrum IMEDIS“ entwickelt. Die Frequenz-Signale werden mittels Elektroden von der Hautoberfläche abgenommen. Das so erhaltene Frequenzspektrum wird optimiert und wieder dem Organismus zugeführt (Feedback).

Während der Harmonisierung bilden Patient und Gerät einen geschlossenen Adaptationsregelkreis. Dadurch wird es dem Organismus ermöglicht wieder in eine gesunde Selbstregulation zurückzukehren.

Das detektierte Frequenzspektrum aus harmonischen und disharmonischen Schwingungen kann auf verschiedene Trägersubstanzen gespeichert werden, um diese gezielt zu nutzen.

## „IMEDIS-EXPERT Wellness“ – *the flagship of the IMEDISfamily*

*From the very beginning biophysical information-therapy (BIT) is focused in a comprehensive way on health and life-optimization. The new IMEDIS-EXPERT Wellness perfectly fits into this conception.*

*This combination of diagnostics, stimulation and harmonization is a synthesis of the latest achievements in the field of electro-puncture (EAV), the vegetative resonance test (VRT), the biofunctional segment diagnostics as well as, the frequency and multi-resonance stimulation.*

*The built-in preparation selector contains thousands of electronic equivalents of homoeopathic remedies, nosodes, organo-preparations, allergens and many others. These preparations may be used for testing as well as for the harmonization.*

*Different modules for stimulation and harmonization are incorporated in this device:*

*The exogenous method uses variable frequencies on variable intensity, polarity and pulse-form. A variety of applied parts for current-, magneto- and light-/color-stimulation may be used.*

*The endogenous method used in the IMEDIS-EXPERT Wellness, originally developed by "Center IMEDIS", is unique. The harmonization is conducted with the electromagnetic oscillations specific from the patient, which are received from the surface of the skin by means of electrodes. The obtained frequency-spectrum is optimized and returned to the organism (feedback). During the harmonization process the patient and the device form up a closed loop of adaptive regulation. This enables the organism to return to a healthy homeostasis.*

*The IMEDIS-EXPERT Wellness also serves for recording the detected frequency spectra of harmonic/disharmonic signals onto various carrier substances, to use them in consequent work.*

## ALLES in einem System

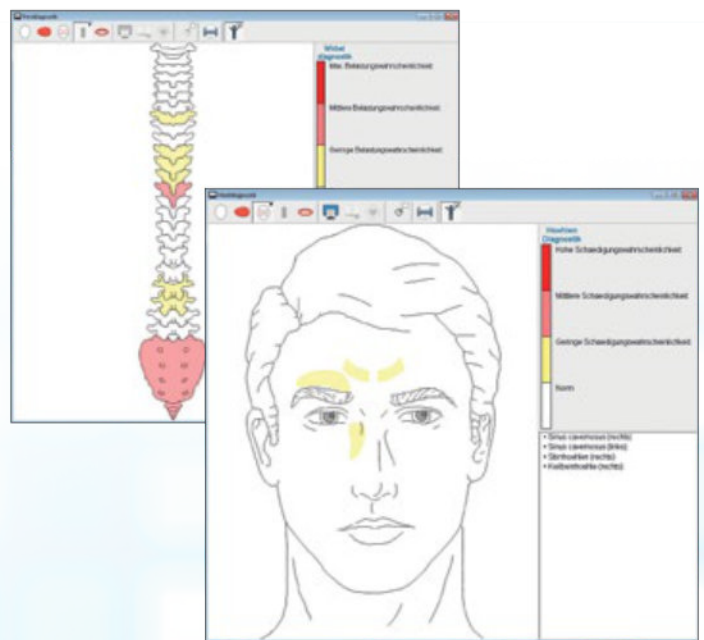
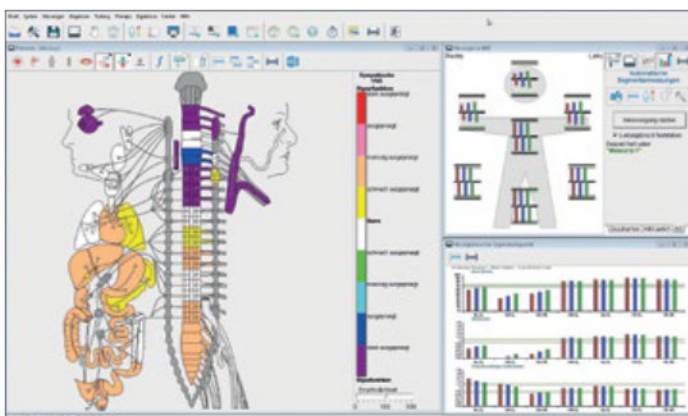
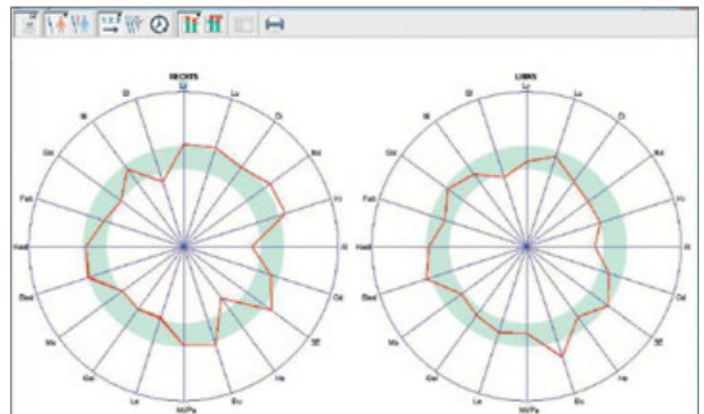
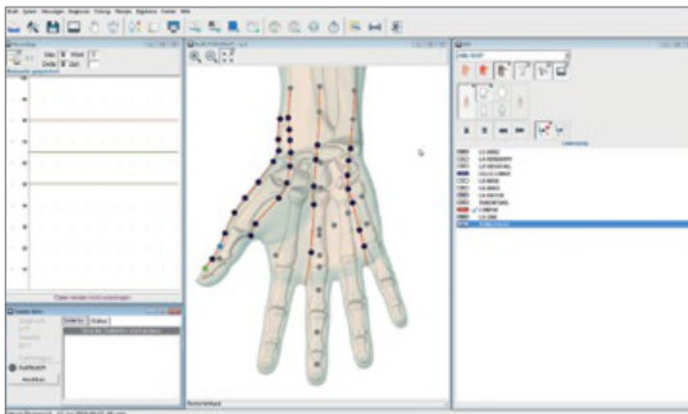
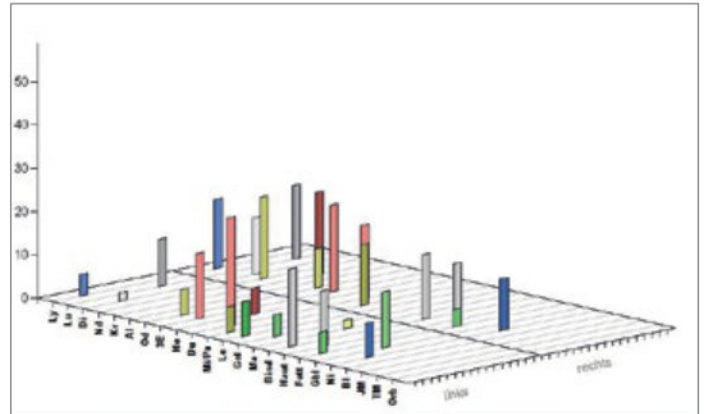
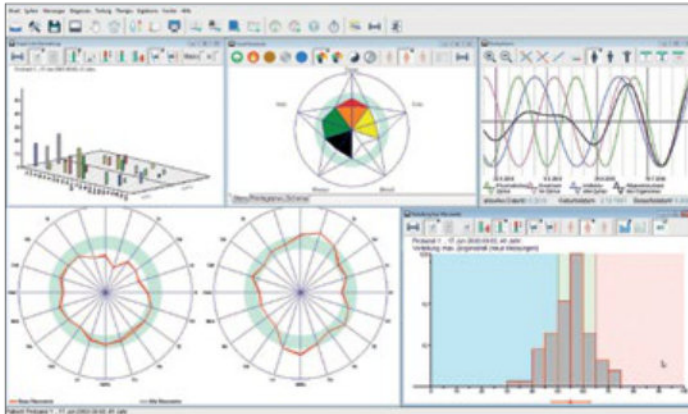
Das IMEDIS-EXPERT Wellness bietet folgende Möglichkeiten:

- › Bioelektrische funktionelle Segmentar-Diagnose über die bioaktiven Zonen (BAZ)
- › Elektropunktur-Diagnose (EAV) über die bioaktiven Punkte (BAP), einschließlich der Korporal-, Kopf- und Chakren-Punkte
- › Bereichs-, Syndrom-, Nosologie- und lokale Diagnose (HNO-Organen, Mandeln, Sinus, Wirbelsäule, Zähne)
- › Einfaches nachvollziehen der Behandlungs-Dynamik in Form von Diagrammen und Tabellen.
- › Testung aller Arten von Belastungen wie z.B. Geopathie, EMF, Radioaktivität, Allergien, Säure-/Basengleichgewicht, Vitamin- und Mineralstoffmangel, Hormonen und vieles mehr
- › Vegetativer Resonanztest (VRT, „IMEDIS-Test“)
- › Medikamenten-Test
- › Erfassen des Allgemeinzustands des Organismus durch den Grad der Stressreaktion, den Typ der unspezifischen Reaktivität und des allgemeinen Tonus des vegetativen Nervensystems
- › Elektrostimulation mittels elektrischer Strom-Impulse mit variabler Frequenz, Pulsform, Intensität und Polarität
- › Magneto-, Licht-/Farb-Stimulation unterschiedlicher Wellenlänge mit Niederfrequenzmodulation
- › Induktions-Stimulation im Frequenzspektrum der menschlichen Gehirnwellen (Alfa-, Beta-, Theta-, Delta-Rhythmen)
- › Resonanz-Frequenz Diagnose und Behandlung von Viren, Bakterien, Protozoen, Helminthen und anderen
- › Chakren-Stimulation mittels Farben, Tönen und Mandalas
- › Aufzeichnung harmonischer/disharmonischer Schwingungs-Spektren auf Trägersubstanzen
- › Elektronisches Kopieren und Speichern niederenergetischer Bioinformationen auf Trägermedien unter Veränderung der Potenz
- › Individuelle und getrennte Potenzierung der elektronischen Präparate im Selektor und der Original-Präparate in den Containern

## AIO – all in one system

Features and benefits of the IMEDIS-EXPERT Wellness:

- › Bioelectric functional segment diagnostics via bioactive zones (BAZ)
- › Electro puncture diagnosis (EAV) via bioactive points (BAP), corporal-, head- and chakra-points
- › Perform zones-, syndrome-, nosologic- and focal-diagnostics
- › Easytrace of the dynamics of treatment by means of charts and tables
- › Testing of all kind of burdens like geopathy, EMF, radio-activity, allergies, acid/base balance, vitamin deficiency, lack of minerals, hormones and much more
- › Vegetative resonance test (VRT, „IMEDIS-Test“)
- › Medicine-testing
- › Determination of the general health-status of the organism by the degree of stressreaction, the type of unspecific reactivity and the general tone of the vegetative nervous system
- › Electrostimulation by means of electric current pulses of variable frequency, pulse form, intensity and polarity
- › Magneto-stimulation, light-/color-stimulation with different wavelength using low frequency modulation
- › Induction-stimulation in the frequency spectrum of the human cerebral waves (alpha, beta, theta-, delta rhythms)
- › Resonance frequency diagnosis and treatment of viruses, bacteria, protozoa and helminths and other
- › Chakra-treatment by means of colors, sound and mandalas
- › Recording of harmonic/disharmonic oscillations onto carrier substances
- › Copying and storage of low energy bio-information onto carrier substances whilst changing its potency
- › Using individual and independent potency-factors for both, electronic preparations in the selector and original preparations placed into the containers





## „IMEDIS-EXPERT-SOFTWARE“ – die Bedienungsoberfläche für alle IMEDIS Geräte

Die Bedienung und Steuerung aller IMEDIS Geräte erfolgt durch die anwenderfreundliche IMEDIS-EXPERT-Software. Umfangreiche Datenbank-, Auswerte-, Statistik-, Darstellungs- und Export-Funktionen stehen zur Verfügung. Darüber hinaus gibt es die Möglichkeit eigene und individuelle Verzeichnisse, Listen, Bildschirmmasken sowie Test- und Behandlungs-Routinen zu implementieren.

Durch die auf Tastendruck abrufbare Hilfe-Funktion, an jeder beliebigen Stelle des Programms, wird die Bedienung zusätzlich vereinfacht.

Alle relevanten Patienten- und Besuchsdaten, Einstellungen, Berichte usw. werden in der zentralen Datenbank abgelegt. Alle Messergebnisse werden automatisch gespeichert und sind jederzeit wieder abrufbar, womit auch die Rückverfolgbarkeit bzw. Langzeitverlaufskontrollen optimal gegeben sind.

## DESKTOP ODER NOTEBOOK

### Besondere Merkmale der MEDIS-EXPERT-Software:

- › Einheitliche Software für alle IMEDIS Geräte
- › Bedienerfreundlich und flexibel
- › Auch über Touch-Screen bedienbar
- › Programmgeführter Mess- und Behandlungsablauf
- › Bereitstellung der vollständigen, zur besseren Rückverfolgbarkeit historisch abgespeicherten, Test- und Behandlungsdaten
- › Individuelle Berichtserstellung
- › Einfaches Exportieren der Ergebnisse nach MS-Word
- › Durch den Anwender erweiterbare Präparat-Informationen
- › Verwalten und exportieren von Präparat- und Frequenzlisten
- › Akupunkturatlas zur Lokalisierung von Bioaktiven Punkten und Zonen.
- › Umfassende Repertorien (Ruf, Vitoulkas, Guna)
- › Einfache Aktualisierung bei technischen Neuentwicklungen und Programm-Updates

## “IMEDIS-EXPERT-SOFTWARE“ – the front-end for all IMEDIS devices

*The user friendly IMEDIS-EXPERT-Software is the dashboard for all IMEDIS devices. Extended data base, evaluation-, statistics-, presentation- and export-functions are available. In addition, the user may implement his own and individual directories, lists, screen masks as well as testing and treatment routines.*

*The operation is simplified very much by the integrated help-function, retrievable on keystroke, at any depth within the program.*

*All relevant data of patients and visits, settings, reports etc., are filed in the data base. All results are stored automatically and may be retrieved at any time, which also allows perfect re-traceability.*

## DESKTOP OR NOTEBOOK

### Features and Benefits of the IMEDIS-EXPERT-Software:

- › Unified software for all IMEDIS devices
- › Userfriendly and flexible
- › Operation via a touch-screen is possible
- › Program-guided test and treatment sequences
- › Back-tracing of complete historical test and treatment data
- › Individual report design by the user
- › Convenient export of results to MS-Word
- › Individual information for preparations may be added by the user
- › Administer and export of preparation- and frequency-lists
- › Acupuncture atlas with localization of bioactive points and zones
- › Extended Repertories (Ruf, Vitoulkas, Guna)
- › Convenient updates in case of new technical developments and software releases

## PRODUKTKONFORMITÄT

Die Geräte IMEDIS-EXPERT Wellness, MINI-EXPERT-DT Wellness, MINI-EXPERT-T Wellness und IMEDIS-BRT-A Wellness entsprechen der gültigen Niederspannungsrichtlinie 2014/35/EU bezüglich der elektrischen Sicherheit, der EMV-Richtlinie 2014/30/EU bezüglich der elektromagnetischen Verträglichkeit und der Europäische RoHS-Richtlinie 2011/65/EU zur Beschränkung gefährlicher Stoffe

## UNSER ANGEBOT

Als offizieller und autorisierter EU-Repräsentant von IMEDIS Moskau bieten wir Ihnen folgende Leistungen:

- › Offizieller Import, amtliche Zulassung und Inverkehrbringen von CE-Zertifizierten Geräten
- › Beratung und Gerätevorführung vor der Kaufentscheidung
- › Vertrieb der gesamten IMEDIS-Produktpalette, Software, Zubehör und Verbrauchsmaterial
- › Optionales Zubehör aus eigener Entwicklung und Produktion
- › Möglichkeiten des Geräte-Leasings
- › Geräte-Service und Wartung, Reparaturen und Ersatzteilhaltung
- › Wiederkehrende Sicherheitstechnische Überprüfungen inklusive Prüfbericht laut Richtlinie
- › Ausbildung und Schulung von Ärzten und Therapeuten in Zusammenarbeit mit Referenten von IMEDIS-Moskau und erfahrenen IMEDIS-Therapeut(inn)en
- › Zusammenarbeit mit nationalen und internationalen Partnern

## AUS- UND WEITERBILDUNG

Die Aus- / Weiterbildung und Nachbetreuung von IMEDIS-Anwendern untergliedert sich in folgende Teilbereiche:

- › Basis- und Kennenlern-Seminar
- › Gerätetechnische Grundausbildung
- › Grundausbildung zur IMEDIS-Methode (Theorie, Methode, Praxis)
- › Fort- und Weiterbildungsseminare
- › Kongresse und Symposien
- › Darüber hinaus werden zahlreiche Lehr-Videos zum Selbststudium angeboten (nur in deutscher Sprache)

## QUALITÄTSMANAGEMENT

Die Endprüfung und das Inverkehrbringen unserer Geräte erfolgt nach den vorgegebenen Grundlagen der DIN EN ISO 9001:2015 (2008)



## CONFORMITY of PRODUCTS

The devices IMEDIS-EXPERT Wellness, MINI-EXPERT-DT Wellness, MINI-EXPERT-T Wellness and IMEDIS-BRT-A Wellness comply with the valid requirements of the Low Voltage directive 2014/35/EU, the EMC directive 2014/30/EU related to electromagnetic compatibility and European RoHS directive 2011/65/EU related to the restriction of hazardous substances.

## OUR SERVICES

As the official and authorized representative of "Center IMEDIS" (Moscow) in the European Union we are proud to offer the following services:

- › Legal importation, licensing and CE-certification of IMEDIS-products for the EU-market
- › Consulting and demonstration prior to purchase
- › Distribution of the whole range of IMEDIS-products, software, recommended accessories and consumables
- › Optional accessories from own development and production
- › Leasing services
- › Service, repairs and stock keeping of spare parts
- › Recurrent safety-checkups including test-report according to EC-regulations
- › Providing educational trainings and workshops for medical doctors and therapists in cooperation with lecturers from IMEDIS-Moscow and experienced IMEDIS-therapists
- › Cooperation with national and international partners

## EDUCATION AND FOLLOW-UP TRAININGS

The education and the follow-up trainings for IMEDIS users are subdivided as following:

- › Basic and introductory seminar
- › Technical basic course
- › Basic course in applied methods (theory, method, practice)
- › Advanced courses and seminars
- › Congresses and symposia
- › In addition, various teaching videos are offered for self-study (in German language only!)

## QUALITY MANAGEMENT

The final inspection and putting into the market of our devices complies with the standards of the DIN EN ISO 9001:2015 (2008)

## DIE VIER UND WAS SIE KÖNNEN IMEDIS FAMILY MEMBERS AND HOW THEY SERVE

|   | IMEDIS-EXPERT Wellness |   | MINI-EXPERT-DT Wellness |   |  |
|---|------------------------|---|-------------------------|---|--|
|   | IMEDIS-BRT-A Wellness  |   | MINI-EXPERT-T Wellness  |   |  |
| Quadranten-Test                         | -                      | - | ✓                       | ✓ | <i>quadrant test</i>                         |
| Segmentar-Diagnose                      | -                      | - | ✓                       | ✓ | <i>segmental test</i>                        |
| Meridian-Diagnose (EAV)                 | -                      | - | ✓                       | ✓ | <i>meridian-diagnostics (EAV)</i>            |
| Vegetativer Resonanz-Test (VRT)         | -                      | - | ✓                       | ✓ | <i>vegetative resonance-test (VRT)</i>       |
| Elektronischer Präparate-Selektor       | -                      | - | ✓                       | ✓ | <i>electronic preparations-selector</i>      |
| Exogene Stimulation                     | ✓                      | - | ✓                       | ✓ | <i>exogenous stimulation</i>                 |
| Reizstrom-Stimulation                   | ✓                      | - | ✓                       | ✓ | <i>current-stimulation</i>                   |
| Magneto-Stimulation                     | ✓                      | - | ✓                       | ✓ | <i>magneto-stimulation</i>                   |
| Licht-/Farb-Stimulation                 | *)                     | - | *)                      | ✓ | <i>light-/color-stimulation</i>              |
| Endogene Harmonisierung                 | -                      | ✓ | -                       | ✓ | <i>endogenous harmonization</i>              |
| Kopieren und aufzeichnen auf Substanzen | -                      | ✓ | -                       | ✓ | <i>copying and recording onto substrates</i> |
| IMEDIS-Expert-Software inkludiert       | -                      | - | ✓                       | ✓ | <i>IMEDIS-Expert-Software included</i>       |
| Batteriebetrieb                         | ✓                      | ✓ | ✓                       | - | <i>battery powered</i>                       |
| USB-Anschluss                           | ✓                      | - | ✓                       | ✓ | <i>USB interface</i>                         |
| Betrieb ohne Computer möglich           | ✓                      | ✓ | ✓                       | ✓ | <i>operation without computer possible</i>   |
| *) optional                             |                        |   |                         |   |  |

### HINWEIS:

Die Informationen in dieser Broschüre richten sich ausschließlich an Fachkreise. Die IMEDIS-Methode und die von ihr verwendeten Prinzipien und Systeme sind der Komplementärmedizin zuzuordnen und sind nach der geltenden Lehrmeinung schulmedizinisch nicht in allen Ländern anerkannt. Die IMEDIS-Methode gehört zur so genannten „Informationsmedizin“. Alle Aussagen sind daher in diesem Kontext zu verstehen, keinesfalls sind damit Diagnosen und Therapien im schulmedizinischen Sinn gemeint.

Wenn im Zusammenhang mit der IMEDIS-Methode von Informations-Präparaten, elektronischen Kopien und Substanzen die Rede ist, dann sind damit komplementärmedizinische Präparate im Sinne des § 1 Abs 3 Z 9 Arzneimittelgesetz gemeint, die keine Arzneimittel sind und nicht unter das Lebensmittelsicherheits- und Verbraucherschutzgesetz (LMSVG, BGBl I Nr. 13/2006) fallen. Diese Informations-Präparate und Substanzen sind in den IMEDIS-Geräten in Form von elektronischen Entsprichungen („digitale Schwingungs-Kopien“) gespeichert.

Die klassische Schulmedizin hat die in Verbindung mit der IMEDIS-Methode dargestellten Zusammenhänge zur Wirkung bioenergetischer Schwingungen, in verschiedenen Ländern, bislang weder akzeptiert noch anerkannt.

Bitte beachten Sie, dass die Anwendung der IMEDIS-Geräte die Diagnose, Behandlung und Therapie eines Arztes nicht ersetzen!

### GENERAL REMARK:

The information contained in this datasheet is addressed to the circle of experts only. The IMEDIS method itself and the used principles are part of the complementary medicine and are not officially accepted by the valid doctrine of the academic medicine, in all countries. The IMEDIS method and its techniques belong to the field of the so called „Informational Medicine“. All statements given in this datasheet regarding diagnoses and therapy, therefore should be understood in this context.

The term „medical informational preparation/substance“ in the context of the IMEDIS method is used for the „electronic copies“ of preparations. These electronic copies are not covered, neither by the Pharmaceutical Drug Law (section 1, paragraph 3, line 9) nor by the Austrian Food Safety and Consumer Protection Act (LMSVG, BGBl I Nr. 13/2006).

These informational preparations are stored in the preparations-selector of the IMEDIS devices as their „electronic analogues“.

In different countries, the academic medicine has neither accepted, nor approved the effects of bio-energetic vibrations discussed in here.

Please note that the application of the IMEDIS devices is not a substitute with the diagnosis, treatment and therapy of a medical doctor!



# IMS

## IMEDIS



IPP - Ing. Peter Peutler GmbH



Authorized representative of „Centre IMEDIS“ in the EU  
Consulting | Sales | Training | Service | Support

Gemeindeweg 5, AT-8054 Seiersberg-Pirka, Phone: +43 316 286159 - Fax: +43 316 286159-15  
[www.peter-peutler.com](http://www.peter-peutler.com) - [www.imedis.eu](http://www.imedis.eu) - e-mail: [office@imedis.at](mailto:office@imedis.at)